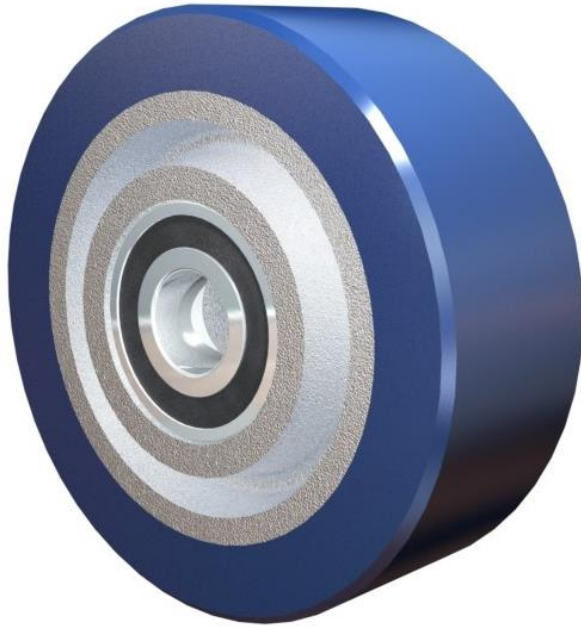







## FICHA TÉCNICA



<b>CLAVE:</b>	RRUEPOLSTD – 4 X 1.250
<b>ELEMENTO:</b>	RUEDA DE POLIURETANO 4.0" X 1 1/4"

### CARACTERÍSTICAS

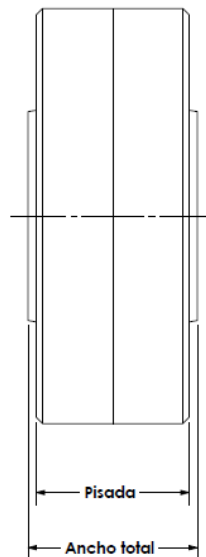
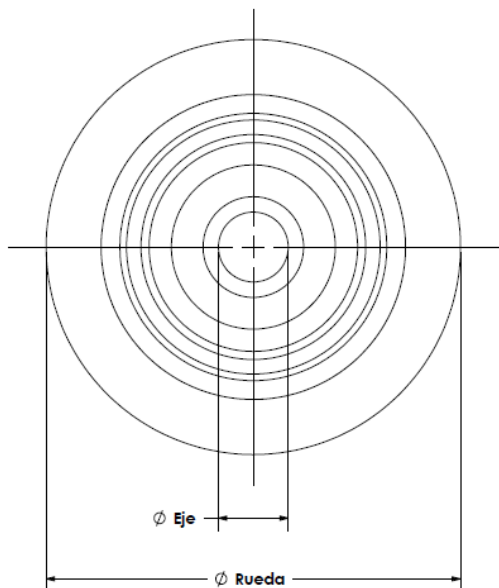
 Resistencia al agua	 Protección de piso (No mancha)	 Resistencia a químicos	 Resistencia al impacto	 silenciosa
--	--	---	---	---

### DESCRIPCIÓN:

Rueda de poliuretano para alto desempeño.

Su pisada de geometría lisa y su doble rodamiento mejora el rendimiento de desplazamiento de cargas. así mismo, la composición química del poliuretano la hace excelente para poder trabajar en contacto con aceites, grasas, solventes, etc.

Su diseño y materiales como aluminio y poliuretano le proporcionan gran resistencia al desgaste y corrosión. La cual la hace ideal para trabajar en distintas aplicaciones para industrias como; metalmecánica, hotelera, textil, farmacéutica, química, automotriz, aeroespacial, etc.



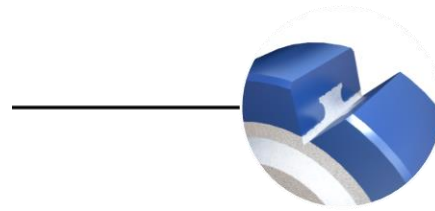
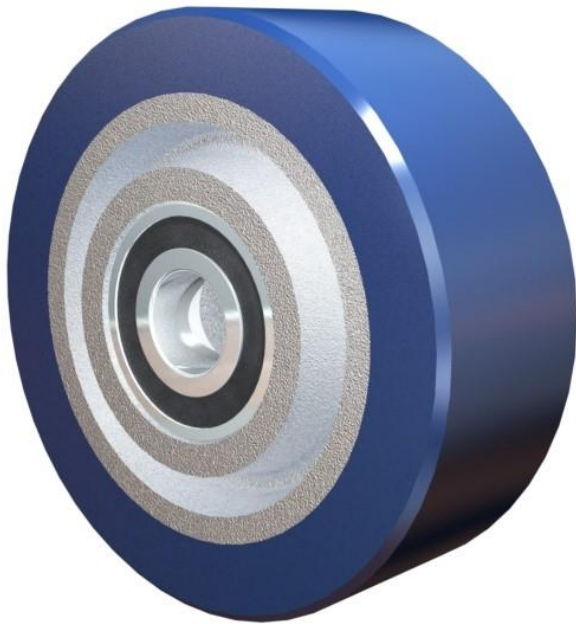
### ESPECIFICACIONES

<b>Diam. Rueda</b>	<b>3.980"</b>
<b>Diam. De eje</b>	<b>0.670"</b>
<b>Ancho de pisada</b>	<b>1.230"</b>
<b>Ancho total</b>	<b>1.390"</b>
<b>Capacidad de carga</b>	<b>300 Kg</b>
<b>Dureza shore A</b>	<b>90-95</b>
<b>Material de rin</b>	<b>Aluminio</b>
<b>Tipo de balero</b>	<b>6203- 2PZAS</b>

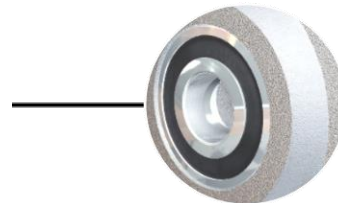
### CATEGORÍA

		
Carga ligera	Carga Media	Carga pesada

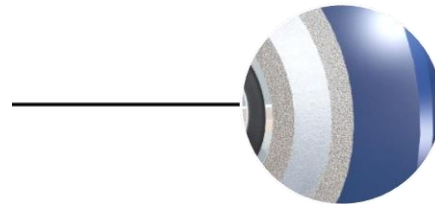
## DESCRIPCIÓN DE PRODUCTO



LLANTA SÓLIDA



RODAMIENTO DE DOBLE SELLO



RIN TIPO CERRADO DE ALUMINIO

### APLICACIONES:

Diablo de carga, Racks, gabinetes, carro multiusos, patines hidráulicos, carro portaherramientas, transportadores, escaleras mecánicas, plataformas, etc.

### CONDICIONES DE TRABAJO.

Es adecuada para trabajar en contacto con Humedad, aceite, grasa, sales, ácidos, solventes, agua, concreto, loseta, ladrillo, asfalto, acero, madera, transpaletas y acero antiderrapante.

### CARACTERÍSTICAS

- ✓ Resistencia al desgaste
- ✓ Resistencia al impacto.
- ✓ Resistencia a vibraciones.
- ✓ Excelente rigidez.
- ✓ Uso industrial.

### CARACTERÍSTICAS

Resistencia al agua	Protección de piso (No mancha)	Resistencia a químicos	Resistencia al impacto	Silenciosa