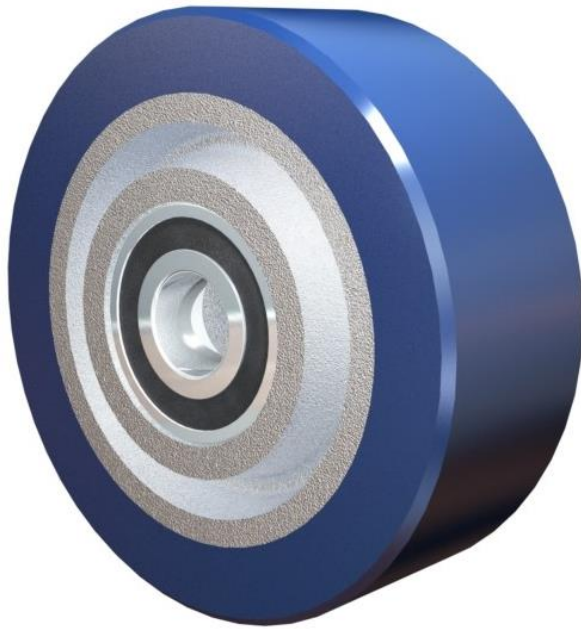







FICHA TÉCNICA



CLAVE:	RRUEPOLSTD – 4 X 1.500
ELEMENTO:	RUEDA DE POLIURETANO 4.0" X 1 1/2"

CARACTERÍSTICAS

 Resistencia al agua	 Protección de piso (No mancha)	 Resistencia a químicos	 Resistencia al impacto	 silenciosa
--	--	---	---	---

DESCRIPCIÓN:

Rueda de poliuretano para alto desempeño.

Su pisada de geometría lisa y su doble rodamiento mejora el rendimiento de desplazamiento de cargas. así mismo, la composición química del poliuretano la hace excelente para poder trabajar en contacto con aceites, grasas, solventes, etc.

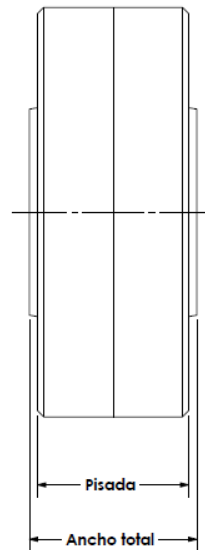
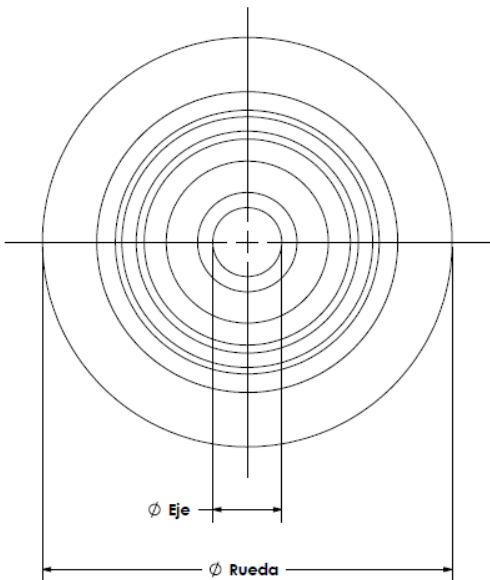
Su diseño y materiales como aluminio y poliuretano le proporcionan gran resistencia al desgaste y corrosión. La cual la hace ideal para trabajar en distintas aplicaciones para industrias como; metalmecánica, hotelera, textil, farmacéutica, química, automotriz, aeroespacial, etc.

ESPECIFICACIONES

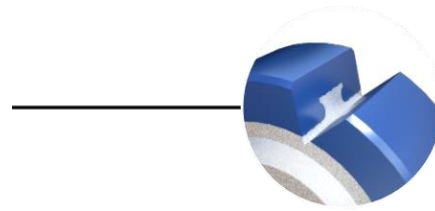
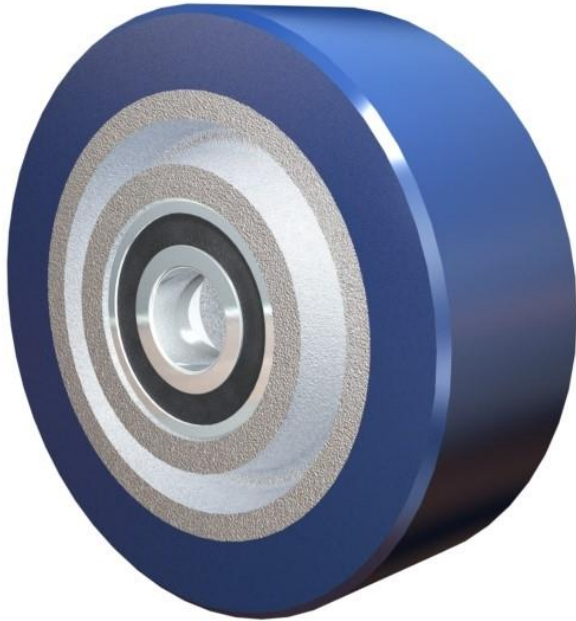
Diam. Rueda	3.970"
Diam. De eje	0.670"
Ancho de pisada	1.450"
Ancho total	1.600"
Capacidad de carga	300 Kg
Dureza shore A	90°-95°
Material de rin	Aluminio
Tipo de balero	6203- 2PZAS

CATEGORÍA

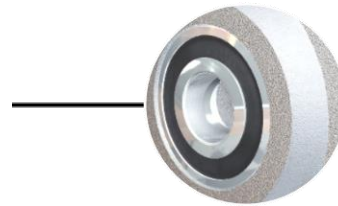
	✓	
Carga ligera	Carga Media	Carga pesada



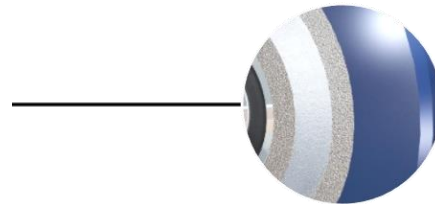
DESCRIPCIÓN DE PRODUCTO



LLANTA SÓLIDA



RODAMIENTO
DE DOBLE SELLO



RIN TIPO CERRADO
DE ALUMINIO

APLICACIONES:

Diablo de carga, Racks, gabinetes, carro multiusos, carro portaherramientas, patines hidráulicos, transportadores, escaleras mecánicas, plataformas, etc.

CONDICIONES DE TRABAJO.

Es adecuada para trabajar en contacto con Humedad, aceite, grasa, sales, ácidos, solventes, agua, concreto, loseta, ladrillo, asfalto, acero, madera, transpaletas y acero antiderrapante.

CARACTERÍSTICAS

- ✓ Resistencia al desgaste
- ✓ Resistencia al impacto.
- ✓ Resistencia a vibraciones.
- ✓ Excelente rigidez.
- ✓ Uso industrial.

CARACTERÍSTICAS				
 Resistencia al agua	 Protección de piso (No mancha)	 Resistencia a químicos	 Resistencia al impacto	 Silenciosa