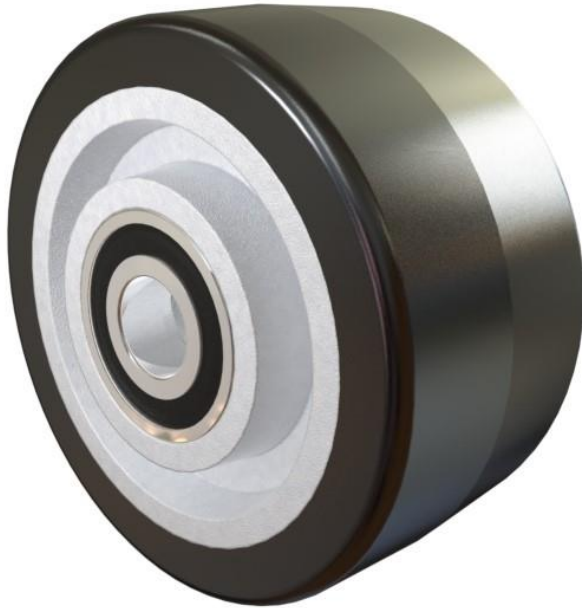


FICHA TÉCNICA



CLAVE:	RRUERAYSTD – 4 X 2
ELEMENTO:	RUEDA DE HULE RIN DE ALUMINIO 4" X 2"

CARACTERÍSTICAS

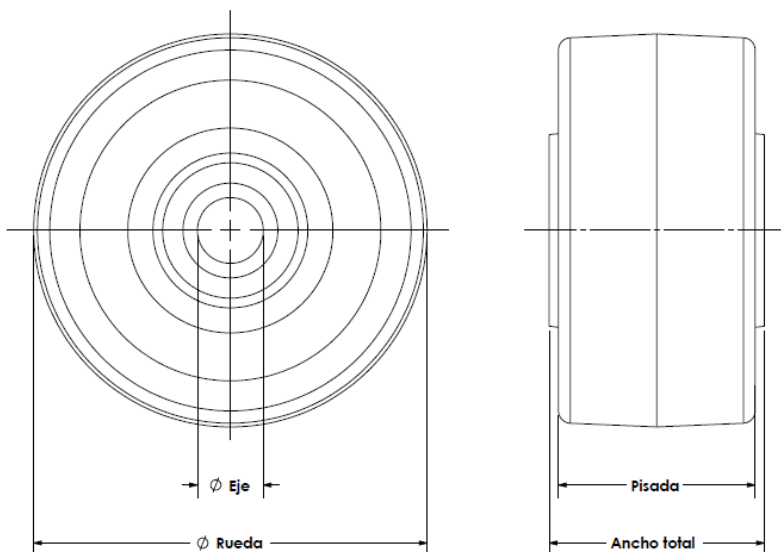
				
Resistencia al agua	Resistencia a ponchaduras	Amortiguación de carga	Resistencia al impacto	Ruido moderado

DESCRIPCIÓN:

Rueda de hule sólido vulcanizado con rin tipo rayo de aluminio.

Su diseño, combinación de materiales y tipo de pisada le permite trabajar en una variedad de aplicaciones en industrias como metalmecánica, textil, mueblera, etc.


Su pisada de geometría lisa y su doble rodamiento mejora el rendimiento de desplazamiento de cargas.



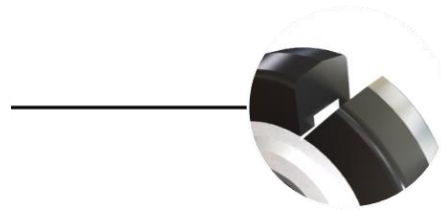
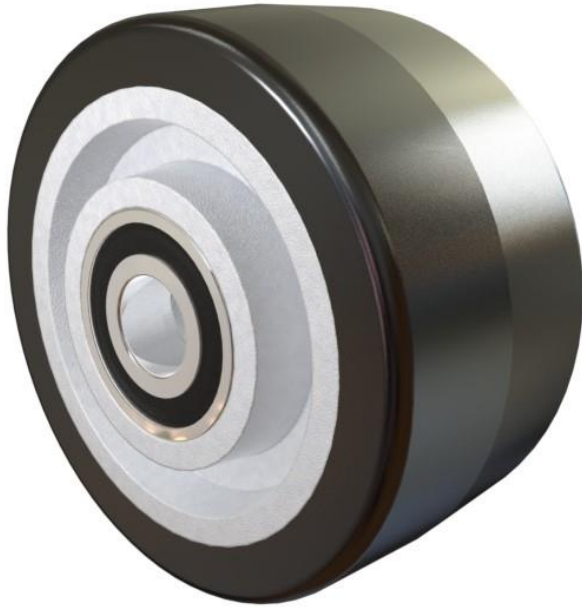
ESPECIFICACIONES

Diam. Rueda	4.000"
Diam. De eje	0.670"
Ancho de pisada	2.000"
Ancho total	2.187"
Capacidad de carga	120 kg
Dureza shore A	75°-90°
Material de rueda	Hule
Tipo de balero	6203- 2 PZAS

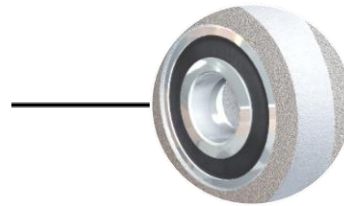
CATEGORÍA

		
Carga ligera	Carga Media	Carga pesada

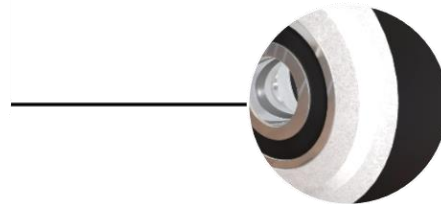
DESCRIPCIÓN DE PRODUCTO



LLANTA SÓLIDA



RODAMIENTO DE DOBLE SELLO



TORNILLO Y TUERCA DE ENSMABLE

APLICACIONES:

Diablo de carga, Racks, gabinetes, carro portagarrafón, carro multiusos, carro de compras, carro de servicio, transportadores, plataformas, etc.



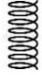


CONDICIONES DE TRABAJO.

Es adecuada para trabajar en contacto con Humedad, concreto, tierra, ladrillo, asfalto, acero, madera y acero antiderrapante.

No resistente a ácidos.

CARACTERÍSTICAS

- ✓ Doble rodamiento.
- ✓ Resistencia al impacto.
- ✓ Excelente rigidez.
- ✓ Uso industrial.
- ✓ Medidas disponibles desde 4" a 14"
- ✓ Resistencia a la corrosión.
- ✓ Resistencia a vibraciones.

CARACTERÍSTICAS				
 Resistencia al agua	 Resistencia a ponchaduras	 Amortiguación De carga	 Resistencia al impacto	 Ruido moderado